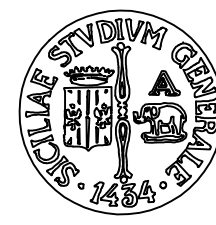
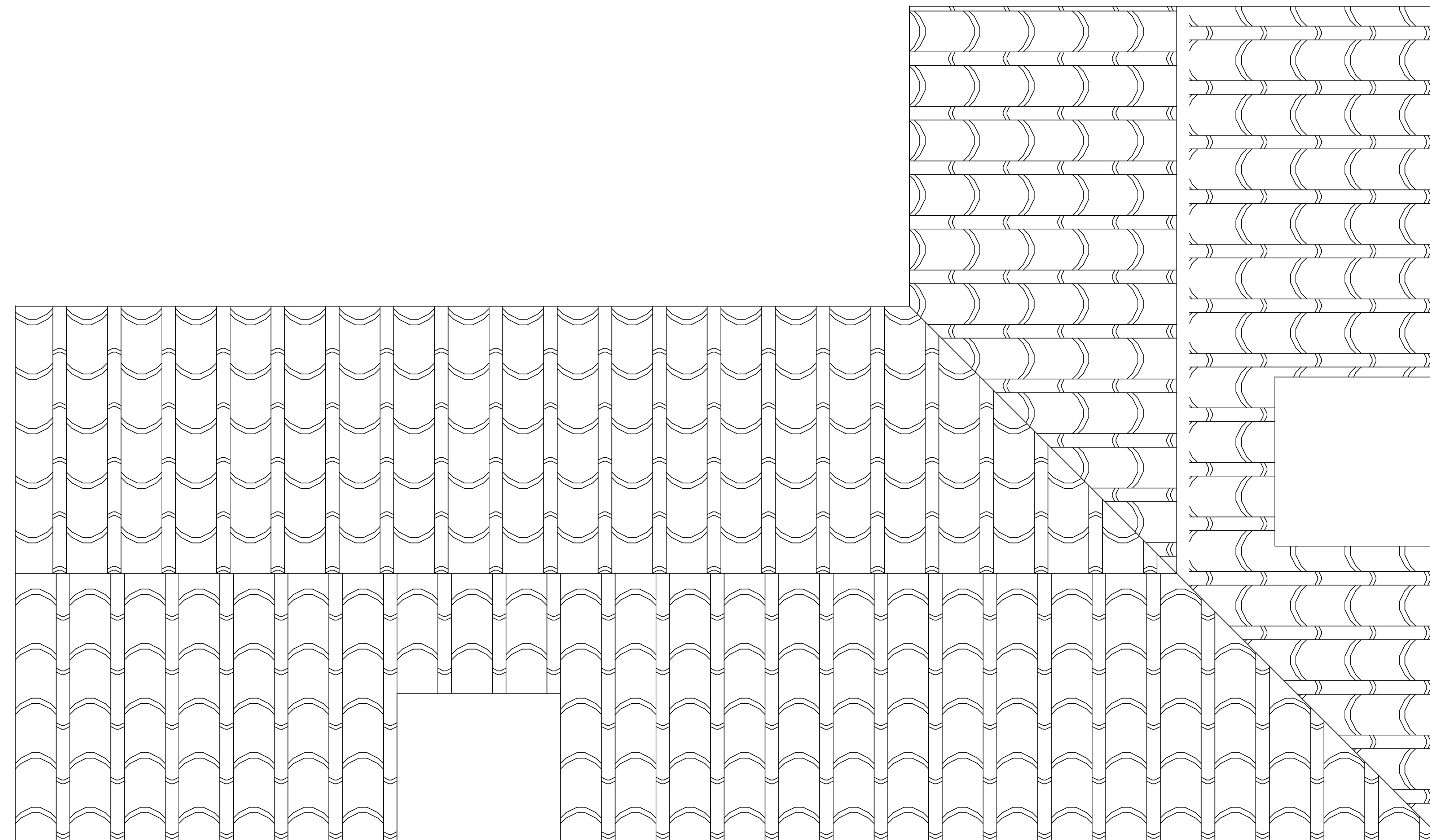


CARPENTERIA COPERTURA

Scala 1:50



UNIVERSITA' DEGLI STUDI DI CATANIA

Dipartimento di
Ingegneria Civile e Architettura

CORSO DI PROGETTO DI STRUTTURE IN ZONA SISMICA

A.A. 2016/17

Modulo A - Prof. Ing. Aurelio Gherzi

PROGETTO DI UN EDIFICIO IN C.A. IN ZONA SISMICA

- ☐ Tav. 1 Architettónico Scala 1:50
- ☒ Tav. 2 Tetto Scala 1:50
- ☐ Tav. 3 Carpenteria piano tipo Scala 1:50
- ☐ Tav. 4 Carpenteria mansarda Scala 1:50
- ☐ Tav. 5 Trave 101 e Dettagli Scala 1:50-1:10
- ☐ Tav. 6 Pilastro 1 e Dettagli Scala 1:20

MATERIALI UTILIZZATI

Calcestruzzo: C25/30

Acciaio: B450C

Docente

Prof. Ing. Aurelio Gherzi

Studente

Veronica Zakher

O49/000168